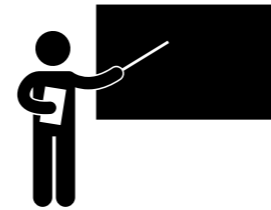


MÜHLERAMA

Backstube mieten
Workshops veranstalten
Feste feiern



Museum Mühlerama
Seefeldstrasse 231, 8008 Zürich
044 422 76 60
info@muehlerama.ch, www.muehlerama.ch
facebook.com/museum.muehlerama
museummuehlerama #muehlerama

Tram und Bus: Nr. 2, 4 oder 33
bis Wildbachstrasse
S-Bahn: S6 oder S16
bis Bahnhof Tiefenbrunnen

Kennen Sie unser Museum mit Blick auf den Zürichsee?

Wir vermieten unsere Backstube für Seminare, Workshops, Teambuilding und auch für private Feste.

Unsere Backstube ist ein idealer Ort für Back- und Kochworkshops, Seminare und Vorträge sowie festliche Anlässe oder Apéros. Sie verfügt über eine weitreichende Grundausstattung.

Sie kann stunden- oder tageweise gemietet werden. Zudem können Museumsangebote auch mit einem Aufenthalt in der Backstube kombiniert werden.

Die Getränke- und Apéroangebote finden Sie auf unserer Homepage. Für Verpflegung und gastronomische Angebote beraten wir Sie gerne persönlich.



Für Buchung und Beratung:
Mail an info@muehlerama.ch oder
Telefon 044 422 76 60.
Wir nehmen umgehend mit Ihnen
Kontakt auf.



Kapazität:

- Fläche: 80 m²
- Sitzbänke an 3 Holztischen für 40 Personen
- Reihenbestuhlung für 60 Personen*
- Stehapéro bis 80 Personen
- gesamtes Museum mieten möglich für bis 100 Personen (Preis auf Anfrage)

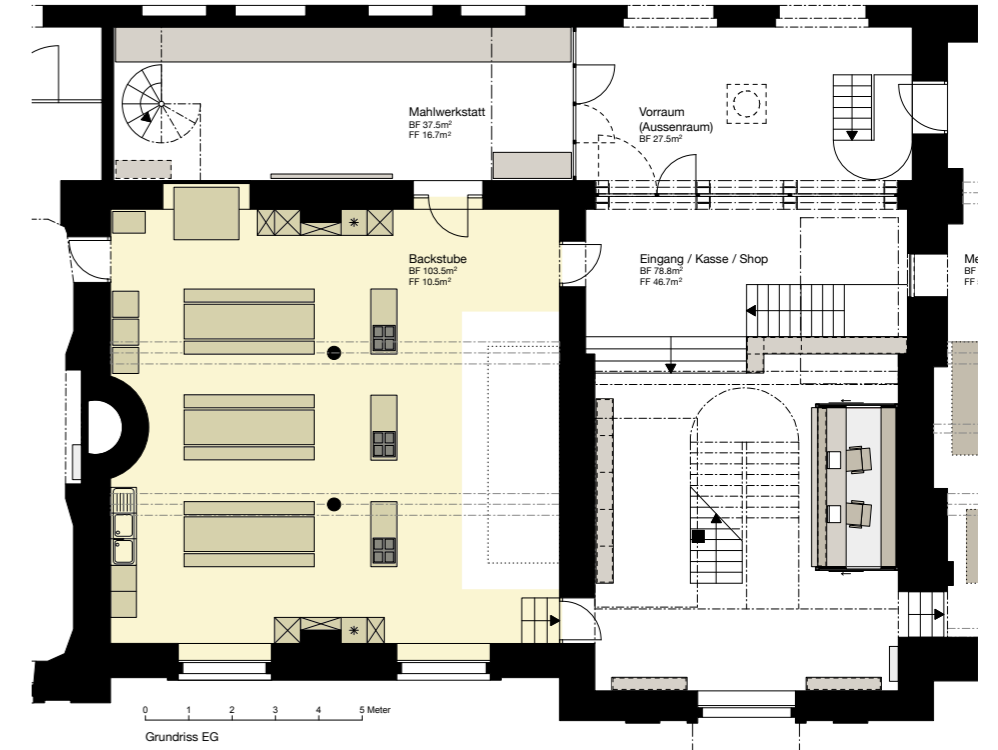
Ausstattung:

Medien:

- Videoprojektor Panasonic Laser PT-RZ570WE, DLP, WUXGA, 5200 Ansi (Anschluss HDMI, Adapter Mac)
- Leinwand 245 x 138 cm Bildgrösse
- Verstärkeranlage: 2 x RCF EVOX 8, mit 6 Kanalmischer, 4 Funkmikrophone**
- 1 Flipchart

Küche und Backstube:

- 3 Induktionsherde Bauknecht
- Miwe condo Backofen 4 Herde*** (8 Eurobleche)
- Gastro-Abwaschmaschine Whirlpool
- 3 Sets Küchenmaschinen (Kitchen Aid)/ Pfannen/ Küchenwerkzeug
- Knetmaschine bis 40 kg
- 2 Kaffeemaschinen
- Geschirr und Besteck für 50 Personen



Preise:

CHF

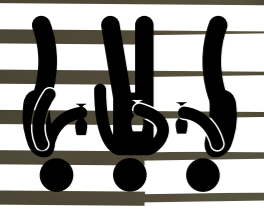
1	Backstube für einen Vormittag	8.00–13.30Uhr	ohne Museumsbesuch	400
2	Backstube für einen Tag ab 4h	8.00–17 Uhr	ohne Museumsbesuch	600
	Stundentarif 1–4h		ohne Museumsbesuch	150
3	Backstube für einen Abend	17.00–2.00 Uhr	ohne Museumsbesuch	980
4	Backstube für eine Nacht	17.00–8.00 Uhr	ohne Museumsbesuch	1380
*	Einrichten (Bestuhlung 1h)		nach Aufwand h	65
**	Miete Tonanlage		pauschal	80
***	Benutzung Backofen Miwe		pauschal	100

Videoprojektor und Leinwand: inbegriffen
Küche: inbegriffen
Getränke: laut Angebotskarte



MÜHLERAMA

Backstube mieten
Workshops veranstalten
Feste feiern



Backstube